

Dimensions: 12" x 16-1/2"

# SA-14703-J

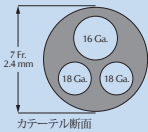
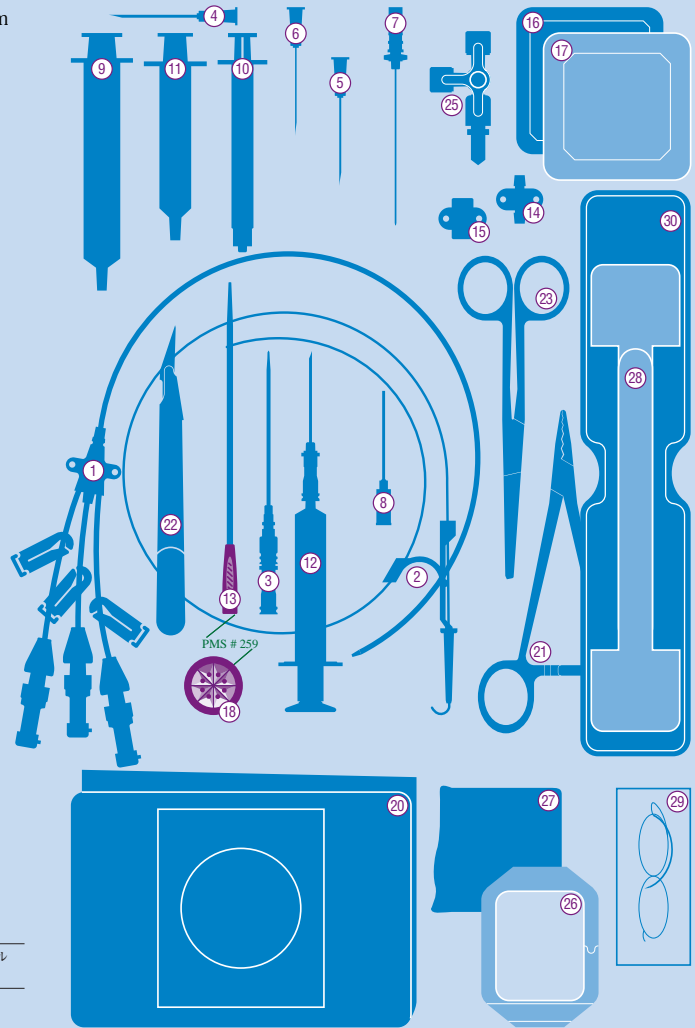
**ARROW**  
INTERNATIONAL

## 販売名：アロー中心静脈カテーテルセット

アロートリプルルーメンカテーテルセット **7** Fr. (2.4 mm) | **3** ルーメン | **30** cm カテーテル長 | **.81** mm 最大ガイドワイヤ径

**内容：**

- ① 1: トリプルルーメンカテーテル7 Fr. (2.4 mm) x 30 cm
- ② 1: ガイドワイヤ0.81 mm x 68 cm (アドバンサー・マーカ付き)
- ③ 1: カニューラ18 Ga. (1.4 mm) x 6.35 cm / カニューラ針20 Ga. (0.9 mm) RW
- ④ 1: 注射針18 Ga. (1.2 mm) x 3.81 cm
- ⑤ 1: 注射針22 Ga. (0.7 mm) x 3.81 cm
- ⑥ 1: 注射針25 Ga. (0.5 mm) x 3.81 cm
- ⑦ 1: 穿刺針22 Ga. (0.7 mm) x 6.98 cm TW
- ⑧ 1: 圧測定用ブローブ
- ⑨ 1: シリンジ(10 mL, ルアースリップ型)
- ⑩ 1: シリンジ(3 mL, ルアースリップ型)
- ⑪ 1: シリンジ(5 mL, ルアースリップ型)
- ⑫ 1: 穿刺針18 Ga. (1.2 mm) x 6.35 cm XTW エコジェニック/セーフティシリンジ (5 mL)
- ⑬ 1: ダイレータ8 Fr. (2.7 mm) x 9 cm
- ⑭ 1: カテーテルクランプ
- ⑮ 1: カテーテルブルークランプ
- ⑯ 1: 薬液カップ(100 mL)
- ⑰ 2: 薬液カップ(60 mL)
- ⑱ 1: シャープスアウエイ II ロッキング型針刺しカップ
- ⑲ 1: CSRラップ(右図はなし)
- ⑳ 1: 穴あきドレープ(122 cm x 224 cm, 穴の直径9 cm)
- ㉑ 1: 持針器
- ㉒ 1: メス #11
- ㉓ 1: はさみ
- ㉔ 1: 薬液カップ識別用ラベル(右図はなし)
- ㉕ 3: 活栓(4ウェイ・ハイフロー型)
- ㉖ 1: ドレッシング(12 cm x 10 cm)
- ㉗ 6: ガーゼ(10 cm x 10 cm)
- ㉘ 2: スポンジスワブ
- ㉙ 1: 針付縫合糸(3-0絹糸、曲針)
- ㉚ 1: スワブ用トレイ



ルーメン	カテーテル 発流量* (mL)	カテーテル 流量† (mL/hr)
ディスタル (16 Ga.)	0.49	2300
メディアール (18 Ga.)	0.40	1000
プロキシマル (18 Ga.)	0.44	1100

\*カテーテル発流量はインジェクションキヤップ無しで測定した概算値です。インジェクションキヤップの発流量は0.17 mLです。  
†カテーテル流量は、通常の生理食塩水を用い、室温、高さ100 cmの条件で測定した数値であり、おおよその流量を示しています。



保険医療材料請求分類  
中心静脈カテ・標準・IV

製造販売者：  
テレフレックスメディカルジャパン株式会社  
東京都中野区本町1-32-2ハーモニータワー  
www.arrowintl.com

JMDN: 16615110  
クラス: 高度 入数: 1  
医療機器承認番号: 20200B2Y00019000



(01) 0 08 01902 04534 8

A-14703-1008 (11/11)

**ARROW**  
INTERNATIONAL

## アロートリプルルーメンカテーテルセット

**7** Fr. (2.4 mm) | **3** ルーメン | **30** cm カテーテル長 | **.81** mm 最大ガイドワイヤ径

## 販売名：アロー中心静脈カテーテルセット

**SA-14703-J**

PMS # 259